

Le compteur d'eau

Objectif, types et la lecture



Interreg



Cofinancé par l'Union Européenne
Cofinanziato dall'Unione Europea

goutte à goutte

France – Italia ALCOTRA

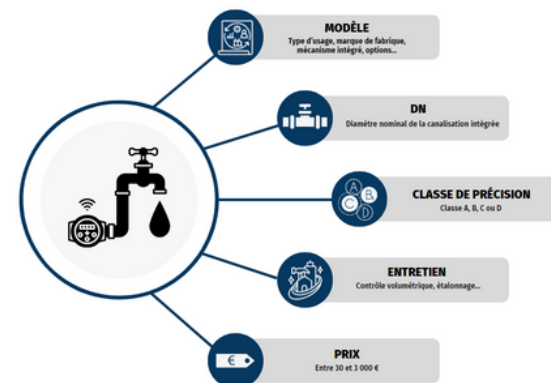
Suivre la consommation d'eau

L'installation d'un **compteur d'eau** spécifique propre à votre site est essentiel pour connaître et suivre précisément votre consommation, identifier les dérives potentielles et engager des actions pour améliorer la gestion de l'eau.

Avant d'entreprendre toute initiative visant à économiser l'eau, il est impératif de déterminer où l'eau est principalement utilisée et **d'identifier les postes de consommation les plus importants**. Pour cette motivation, il peut être utile d'installer des **sous-compteurs** qui permet une quantification précise des consommations des différents phase de travail.

Lequel choisir?

Pour obtenir toutes les **informations nécessaires** et avant l'installation d'un compteur, vous pouvez demander conseil à votre **fournisseur d'eau** ou demander l'aide d'un **professionnel** de votre choix pour connaître les différents modèles, les spécifications de maintenance e les différents prix.



Restez constamment informé sur le projet ● www.interreg-alcotra.eu/fr/goutte-goutte-gag

Cet outil d'information a été créé dans le cadre du projet «Goutte à Goutte» financé dans le cadre du programme Interreg VI-A France Italie ALCOTRA 2021-2027- Projets simples - Appel à projets "Nouveaux défis"



Comment lire un compteur d'eau?

Pour un **compteur d'eau volume**, l'affichage possède deux cadrans:

- Un **fond noir** sur lequel sont affichés 4 ou 5 **chiffres blancs**. Ils indiquent la consommation d'eau de l'établissement en m^3 ;
- Un **fond rouge** ou **blanc** comprenant 3 à 4 **chiffres blancs** ou **rouges** qui indiquent la consommation de l'établissement, en **litres**. Ils ne sont pas pris en compte pour la facture, mais ils peuvent parfois vous aider à détecter une éventuelle fuite d'eau.



Compteur d'eau vitesse:

Pour un **compteur d'eau vitesse**, l'affichage comporte un seul cadran avec des **chiffres noirs** sur fond blanc. Il indique directement l'index consommé en m^3 .



De petits **compteurs à aiguilles** sont en revanche disposés de gauche à droite pour exprimer la consommation en sous-multiples du m^3 , donc, en opérant la simple transformation, il est possible d'obtenir la lecture en **litres**.

La fréquence de relève dépendra de la taille de votre entreprise et de la régularité de votre consommation d'eau. **Confier cette mission à une personne dédiée** lui permettra de se familiariser avec les compteurs et de détecter rapidement tout problème ou anomalie.

L'objectif est de consigner les données collectées sur l'ensemble des compteurs dans un **tableau de bord**, pour **analyser** et **suivre les consommations**. L'exploitation de ces données permettra d'identifier les consommations d'eau anormales ainsi que les phases de travail ou la consommation est la plus élevée, afin de prioriser les intervention et installant des équipements destinés à économiser l'eau.



Télérelève

La **télérelève** permet de collecter les données de consommation d'eau de manière automatique en nécessitant aucune personne physique pour le relevé de compteur. Le **compteur smart** communique en **manière autonome** et en **temps réel** les lectures au fournisseur.



Avec un meilleur accès à l'information, les entreprises peuvent, directement, mieux se rendre compte des leurs coûts liés à l'eau, initier des **comportements positifs** et **identifier les opportunités d'économies**.

L'objectif général du projet est d'identifier les **freins administratifs** et **technologiques** qui empêchent aujourd'hui les entreprises du secteur agro-alimentaire de **baissier leurs consommations** d'eau dans leurs activités respectives.

Nous visons l'**efficacité** des pratiques et des systèmes de production en utilisant l'**innovation technologique** et les **solutions numériques** pour promouvoir une utilisation durable des ressources en eau.

Le projet vise à identifier et accompagner les entreprises grandes consommatrices d'eau en lançant des parcours d'accompagnement pour la réduction de la consommation, sans pour autant compromettre la durabilité économique des activités de production.

